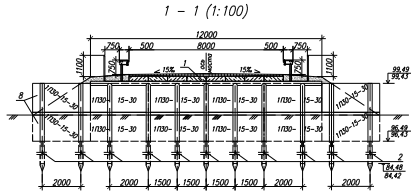
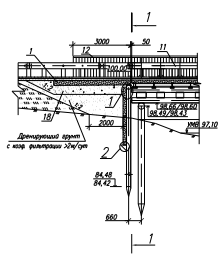
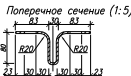


ПРОДОЛЬНЫЙ РАЗРЕЗ ПО ОСИ МОСТА (1:100)



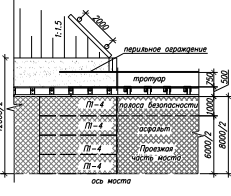
Оцинкованный лист деформационного шва п.13



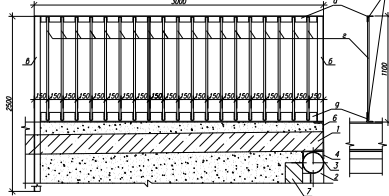
Развертка (1:20)



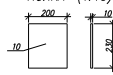
ПЛАН (1:100)



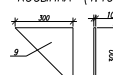
Секция перильного ограждения п.11 (1:20)



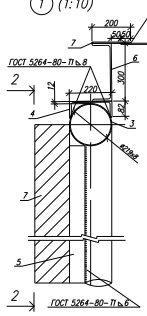
ПОЛКА (1:10)



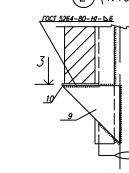
КОСЫНКА (1:10)



1) (1:10)



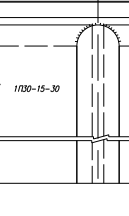
2) (1:10)



3-3 (1:10)



2-2 (1:10)



СПЕЦИФИКАЦИЯ НА СЕКЦИЮ ПЕРИЛЬНОГО ОГРАЖДЕНИЯ П.11

№ п/п	Обозначение	Наименование	Кол-во мест/п.	Масса кг	Объем м³
1	ГОСТ 8509-93	Поручни, railing 6.3x6.3x5mm, L=1.0m	1	16.43	14.43
2	ГОСТ 8509-93	Столбы, railing 6.3x6.3x5mm, L=1.0m	1	5.29	5.29
3	ГОСТ 8509-93	Столбы, railing 6.3x6.3x5mm, L=2.50m	1	12.03	12.03
4	ГОСТ 5284-97	Защитный лист, ст. 3, 2x 1x1.2m	19	2.7	51.49
5	ГОСТ 8509-93	Полка, railing 6.3x6.3x5mm, L=1.0m	1	26.61	26.61
Итого					114.84

СПЕЦИФИКАЦИЯ НА МОСТ

№ п/п	Обозначение	Наименование	Кол-во мест/п.	Масса кг	Объем м³
1	ГОСТ 3503-41	Поручни, railing П-4 400x60x60x60mm	16	2350	27600
2	ГОСТ 10704-91	Столбы, railing 40x40x60mm, L=1.50m	22	624.48	12137.50
3	ГОСТ 10704-91	Столбы, railing 40x40x60mm, L=1.2m	2	499.56	999.12
4	ГОСТ 8240-97	Окрасочная краска, L=1.2m	2	250.0	500.0
5	ГОСТ 8240-97	Полосы, railing 22x1, L=1.0m	22	61.00	1582.00
6	ГОСТ 8240-97	Полосы, railing 22x1, L=2.50m	4	61.00	254.00
7	ГОСТ 19244-0-84	Специальный лист, railing 120x200x6mm	4	124.34	497.36
8	ГОСТ 19244-0-84	Плиты, railing 1700-15-30, 1.0x1.5x18mm	24	1910	45840
9	ГОСТ 82-70	Плиты, railing 1-300mm	44	15.5	155.50
10	ГОСТ 82-70	Плиты, railing 1-250mm	22	16.1	76.42
11	ГОСТ 82-70	Плиты, railing 1-200mm	16mm	49.88	798.08
12	ГОСТ 5284-97	Защитный лист, railing L=3m	4	114.84	286.08
13	ГОСТ 5284-97	Защитный лист, railing L=1.5m	2	57.42	143.04
14	ГОСТ 5284-97	Защитный лист, railing L=1.2m	2	45.94	114.84
15	ГОСТ 5284-97	Защитный лист, railing L=1.0m	2	37.56	93.90
16	ГОСТ 5284-97	Защитный лист, railing L=0.8m	2	30.05	75.12
17	ГОСТ 5284-97	Защитный лист, railing L=0.6m	2	22.54	56.34
18	ГОСТ 5284-97	Защитный лист, railing L=0.4m	2	15.03	37.56
19	ГОСТ 5284-97	Защитный лист, railing L=0.2m	2	7.52	18.78
20	ГОСТ 5284-97	Защитный лист, railing L=0.1m	2	3.76	9.39

1. Обработать от коррозии металлические элементы ограждения покрытия масткой краской за 2 раза.
 2. Железобетонные элементы ограждения соединяются с арматурой покрытия бетона за 2 раза.
 3. Обработать поверхность и элементы ограждения стальной и в лакокрасочные материалы.
 4. Обработку электропроводности 3-50 по ГОСТ 9467-75.
 5. Проверить армирование в железобетонных элементах.
 6. В числителе даны отсылки для начала монтажа, в знаменителе - для конца.

763 - МП

№ п/п	Имя	Должность	Подпись	Дата
1	Иванов	Инженер		2017
2	Петров	Инженер		2017
3	Сидоров	Инженер		2017
4	Мухоморов	Инженер		2017